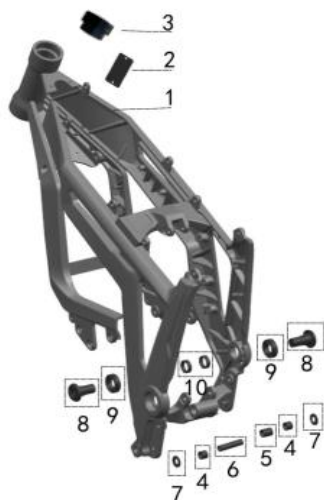




SPARE PARTS CATALOG OF TALARIA STING TL3000 MX (OFF ROAD)



ЧАСТЬ 01 (РАМА)



| ## | Каталожный номер | Description (EN) | Наименование (RUS) | Кол-во на байке |
|------|------------------|---------------------------------|---|-----------------|
| 1_1 | 40010-56000-002 | Chassis (normal black painting) | Рама, черная окрашенная | 1 |
| | 40010-56000-000 | Chassis (Anodizing black) | Рама, черная анодированная | 1 |
| | 40010-56000-001 | Chassis (naked) | Рама, без окраски | 1 |
| 1_2 | 52032-56000-000 | VIN Label | Табличка VIN | 1 |
| 1_3 | 13554-56000-000 | Housing (RST/DNM Fr.fork) | Втулка крепления вилки (RST/DNM) | 1 |
| 1_4 | 13214-56000-000 | Niddle Bearing | Игольчатый подшипник заднего нижнего рычага | 2 |
| 1_5 | 40019-56000-000 | Liner (Φ13-Φ15.8-20) | Втулка (Φ13-Φ15.8-20) | 1 |
| 1_6 | 42701-56000-000 | Liner (Φ8-Φ12-51) | Втулка (Φ8-Φ12-51) | 1 |
| 1_7 | 42803-56000-000 | Nylon Liner (Φ12-Φ23) | Нейлоновая втулка (Φ12-Φ23) | 2 |
| 1_8 | 13051-56000-000 | Rear Fork Shaft (Φ36-Φ20-42.5) | Вал заднего маятника Φ36-Φ20-42.5) | 2 |
| 1_9 | 13212-56000-000 | Bearing | Подшипник оси заднего маятника | 2 |
| 1_10 | 13371-56000-000 | Liner (Φ25.6-Φ20-7) | Втулка (Φ25.6-Φ20-7) | 2 |

ЧАСТЬ 02 (ЛИТИЕВАЯ БАТАРЕЯ И ЗАРЯДКА)



| ## | Каталожный номер | Description (EN) | Наименование | Кол-во на байке |
|------|------------------|-------------------------------------|--|-----------------|
| 2_1 | 23000-56000-000 | Lithium-ion Battery Pack (60V/38Ah) | Li-ion аккумулятор (60V/38Ah) | 1 |
| 2_2 | 23001-56000-000 | Upper Cover | Верхняя крышка аккумулятора | 1 |
| 2_3 | 23002-56000-000 | Battery Pack Aluminum Tube | Алюминиевый корпус аккумулятора | 1 |
| 2_4 | 23003-56000-000 | Battery Pack Bottom Seal Assy. | Нижняя крышка аккумулятора | 1 |
| 2_5 | 23004-56000-000 | BMS | Плата BMS | 1 |
| 2_6 | 50040-56000-000 | Charger (EU 230V) | Зарядное устройство (EU 230V) вилка | 1 |
| 2_7 | 50040-56001-000 | <i>Charger (US 110V)</i> | <i>Зарядное устройство (US 110V)</i> | 1 |
| 2_8 | 50040-56002-000 | <i>Charger (CHN 220V)</i> | <i>Зарядное устройство (CHN 220V)</i> | 1 |
| 2_9 | 50040-56003-000 | <i>Charger (UK 230V)</i> | <i>Зарядное устройство (UK 230V)</i> | 1 |
| 2_10 | 50040-56004-000 | <i>Charger (CHILE 220V)</i> | <i>Зарядное устройство (CHILE 220V)</i> | 1 |

ЧАСТЬ 03 (МОТОР)



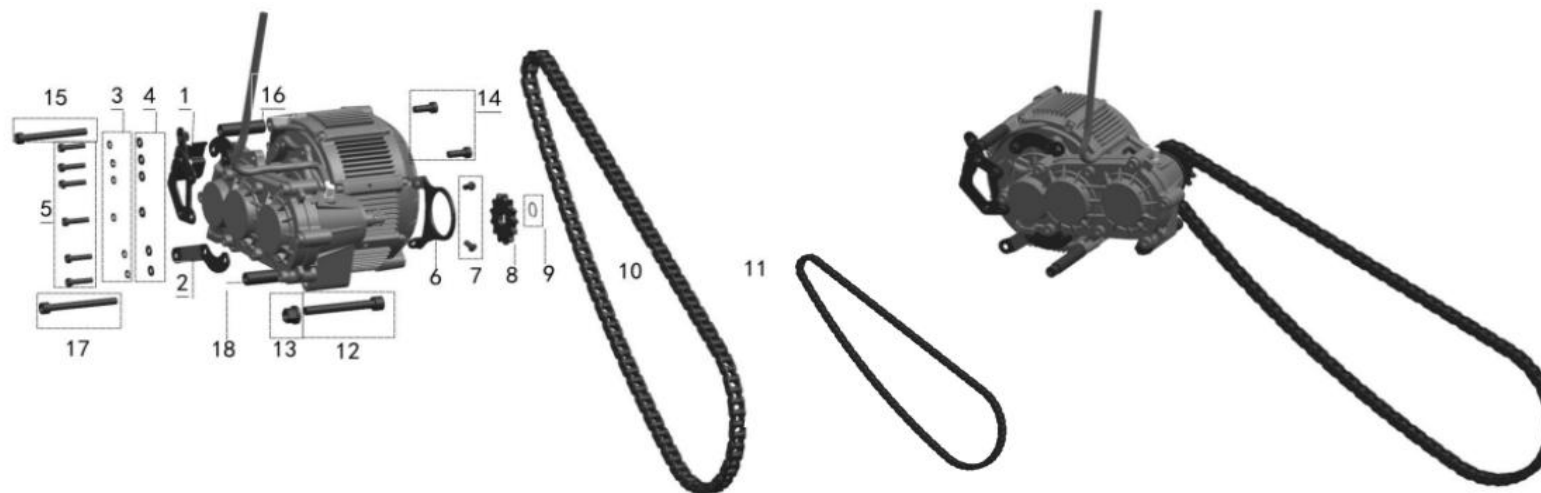
| ## | Каталожный номер | Description (EN) | Наименование | Кол-во на байке |
|-----|------------------|------------------|--------------|-----------------|
| 3_1 | 20000-56000-000 | Motor Assy | Мотор | 1 |
| 3_2 | 20001-56001-000 | Hall sensor | Датчик Холла | 1 |

ЧАСТЬ 04 (РЕДУКТОР)



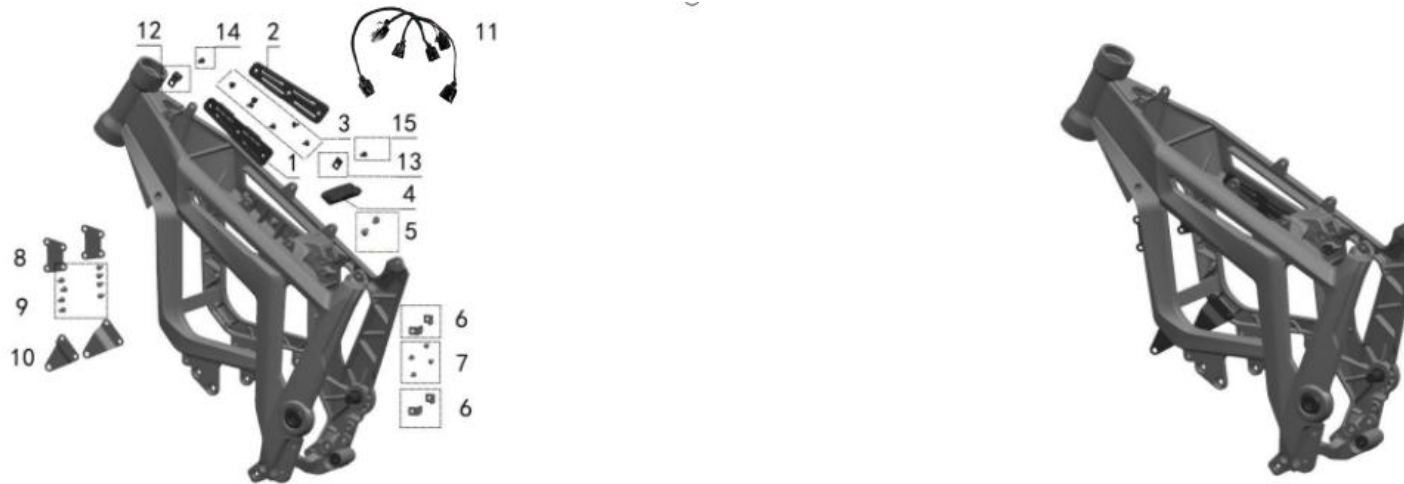
| ## | Каталожный номер | Description (EN) | Наименование | Кол-во на байке |
|-----|------------------|------------------|------------------|-----------------|
| 4_1 | 22000-56000-000 | Gearbox Assy. | Редуктор в сборе | 1 |

ЧАСТЬ 05 (МОТОР И РЕДУКТОР)



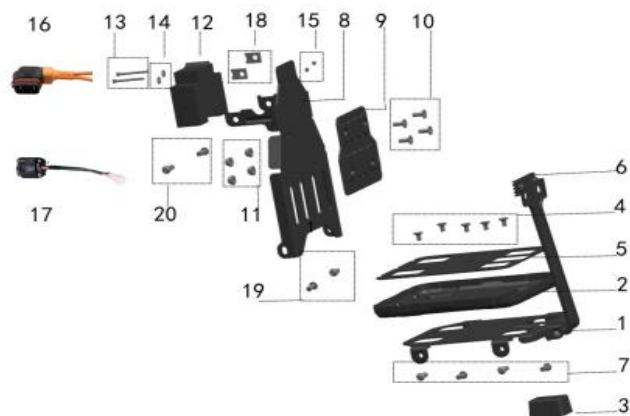
| ## | Каталожный номер | Description (EN) | Наименование | Кол-во на байке |
|------|------------------|---------------------------------|----------------------------|-----------------|
| 5_1 | 43921-56000-000 | Converter Holder | Кронштейн конвертера | 1 |
| 5_2 | 43951-56000-000 | Gearbox Decoration Cover Holder | Кронштейн крышки двигателя | 2 |
| 5_3 | 10703-56000-000 | Spring Washer GB93(M6) | Шайба GB93(M6) | 6 |
| 5_4 | 10723-56000-000 | bracket washer GB/T 97.1(M6) | Шайба GB/T 97.1(M6) | 6 |
| 5_5 | 10515-56000-000 | Screw DIN7984-2002 (M6*25) | Болт DIN7984-2002 (M6*25) | 6 |
| 5_6 | 43846-56000-000 | Gearbox Reinforcing Holder | Держатель редуктора | 1 |
| 5_7 | 10438-56000-000 | Screw GB/T70.2 (M6*10) | Болт GB/T70.2 (M6*10) | 2 |
| 5_8 | 22090-56000-000 | Driving Sprocket | Звезда ведущая 13 | 1 |
| 5_9 | 10787-56000-000 | Circlip GB/T894 | Стопорное кольцо GB/T894 | 1 |
| 5_10 | 31353-56000-000 | Chain(420-104t) | Цепь 104 звена | 1 |
| 5_11 | 31352-56000-000 | Chain(420-106t) | Цепь 106 звеньев | 1 |
| 5_12 | 10405-56000-000 | Bolt GB/T70.1 (M10*80) | Болт GB/T70.1 (M10*80) | 1 |
| 5_13 | 10044-56000-000 | Nut GB/T6187.1 (M10) | Гайка GB/T6187.1 (M10) | 1 |
| 5_14 | 10525-56000-000 | Screw DIN7984-2002 (M8*25) | Болт DIN7984-2002 (M8*25) | 2 |
| 5_15 | 10385-56000-000 | Bolt GB/T70.1 (M8*75) | Болт GB/T70.1 (M8*75) | 1 |
| 5_16 | 13381-56000-000 | Liner (Φ8.5-Φ15-51) | Втулка (Φ8.5-Φ15-51) | 1 |
| 5_17 | 10386-56000-000 | Bolt GB/T70.1 (M8*80) | Болт GB/T70.1 (M8*80) | 1 |
| 5_18 | 13382-56000-000 | Liner (Φ8.5-Φ15-59.5) | Втулка (Φ8.5-Φ15-59.5) | 1 |

ЧАСТЬ 06 (ВНУТРЕННИЕ КОМПОНЕНТЫ РАМЫ)



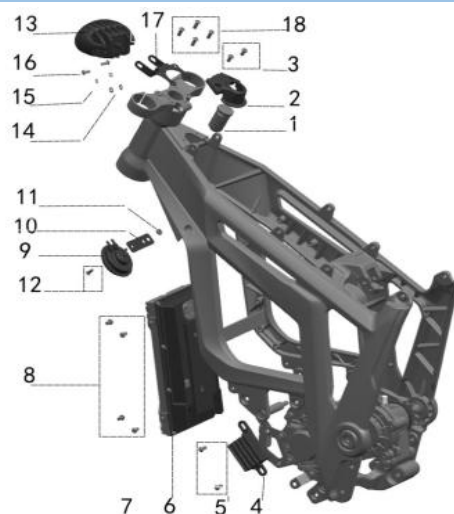
| ## | Каталожный номер | Description (EN) | Наименование | Кол-во на байке |
|------|------------------|--|---|-----------------|
| 6_1 | 12122-56000-000 | Left Battery Pack Holder Rubber Cushion | Держатель аккумулятора резиновый левый | 1 |
| 6_2 | 12123-56000-000 | Right Battery Pack Holder Rubber Cushion | Держатель аккумулятора резиновый правый | 1 |
| 6_3 | 10471-56000-000 | Screw GB/T70.3-2000(M5*10) | Болт GB/T70.3-2000(M5*10) | 6 |
| 6_4 | 12124-56000-000 | Rear Battery Pack Holder Cushion | Держатель аккумулятора резиновый задний | 1 |
| 6_5 | 10438-56000-000 | Screw GB/T70.2(M6*10) | Болт GB/T70.2(M6*10) | 2 |
| 6_6 | 43411-56000-000 | Battery Pack Rear Fender Holder | Battery Pack Rear Fender Holder | 4 |
| 6_7 | 10428-56000-000 | Scrw GB/T70.2 (M5*10) | Болт GB/T70.2 (M5*10) | 4 |
| 6_8 | 43842-56000-000 | Controller Upper Left & Right Holder | Кронштейн контроллера верхний | 2 |
| 6_9 | 10438-56000-000 | Screw GB/T70.2 (M6*10) | Болт GB/T70.2 (M6*10) | 8 |
| 6_10 | 43845-56000-000 | Controller Lower Holder | Кронштейн контроллера нижний | 2 |
| 6_11 | 50010-56000-000 | Harness Assy | Электрическая проводка | 1 |
| 6_12 | 43353-56000-000 | Harness Assy. Clip | Клипса крепления проводки | 1 |
| 6_13 | 43354-56000-000 | mounting plate,main harness | Пластина монтажная электрической проводки | 1 |
| 6_14 | 10438-56000-000 | Screw GB/T70.2 (M6*10) | Болт GB/T70.2 (M6*10) | 1 |
| 6_15 | 10438-56000-000 | Screw GB/T70.2 (M6*10) | Болт GB/T70.2 (M6*10) | 1 |

ЧАСТЬ 07 (КОМПОНЕНТЫ АККУМУЛЯТОРНОГО ОТСЕКА)



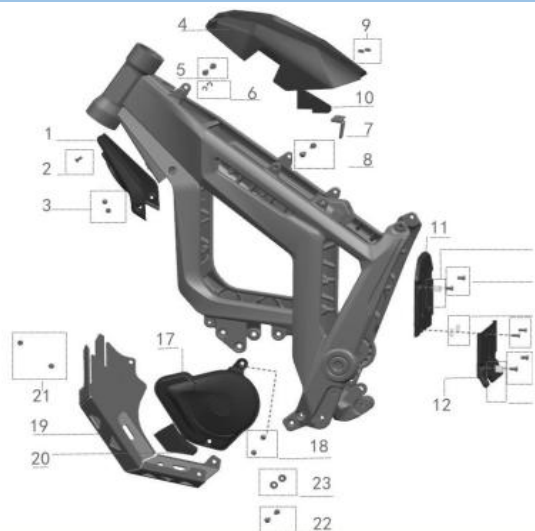
| ## | Каталожный номер | Description (EN) | Наименование | Кол-во на байке |
|------|------------------|----------------------------------|----------------------------------|-----------------|
| 7_1 | 43071-56000-000 | Battery Pack Holder Bracket | Кронштейн держателя аккумулятора | 1 |
| 7_2 | 42092-56001-000 | | | 1 |
| 7_3 | 12125-56000-000 | | | 1 |
| 7_4 | 10471-56000-000 | Screw GB/T70.3-2000 (M5*10) | Болт GB/T70.3-2000 (M5*10) | 5 |
| 7_5 | 12291-56000-000 | | | 1 |
| 7_6 | 12125-56000-000 | | | 1 |
| 7_7 | 10440-56000-000 | Screw GB/T70.2 (M6*14) | Болт GB/T70.2 (M6*14) | 4 |
| 7_8 | 43091-56000-000 | Battery Pack Holder Front Fender | Кронштейн держателя аккумулятора | 1 |
| 7_9 | 12121-56000-000 | Battery Pack Holder Front Rubber | Держатель аккумулятора резиновый | 1 |
| 7_10 | 10473-56000-000 | Screw GB/T70.3-2000 (M5*14) | болт GB/T70.3-2000 (M5*14) | 4 |
| 7_11 | 10041-56000-000 | Nut GB/T6187.1(M5) | Гайка GB/T6187.1(M5) | 4 |
| 7_12 | 50190-56000-000 | Circuit Breaker | Выключатель автоматический | 1 |
| 7_13 | 10500-56000-000 | Screw DIN7984-2002(M3*35) | Болт DIN7984-2002(M3*35) | 2 |
| 7_14 | 10720-56000-000 | | | 2 |
| 7_15 | 10040-56000-000 | Nut GB/T6187.1 (M3) | Гайка GB/T6187.1 (M3) | 2 |
| 7_16 | 50020-56000-000 | Battery Pack Discharge Cable | Кабель аккумулятора | 1 |
| 7_17 | 50170-56000-000 | Tip-Over Sensor | Датчик падения | 1 |
| 7_18 | 10796-56000-000 | Clamp Plate (M6) | Clamp Plate (M6) | 2 |
| 7_19 | 10438-56000-000 | Screw GB/T70.2 (M6*10) | Болт GB/T70.2 (M6*10) | 2 |
| 7_20 | 10441-56000-000 | Screw GB/T70.2 (M6*16) | Болт GB/T70.2 (M6*16) | 2 |

ЧАСТЬ 08 (ЭЛЕКТРИКА)



| ## | Каталожный номер | Description (EN) | Наименование | Кол-во на байке |
|------|------------------|---------------------------------------|---------------------------------------|-----------------|
| 8_01 | 50400-56000-000 | Key Switch | Замок зажигания | 1 |
| 8_02 | 32841-56000-000 | Key Switch Decoration Cover (Plastic) | Панель замка зажигания | 1 |
| 8_03 | 10428-56000-000 | Screw GB/T70.2 (M5*10) | Болт GB/T70.2 (M5*10) | 2 |
| 8_04 | 50030-56000-000 | DC Converter | Конвертер 60/12V | 1 |
| 8_05 | 10438-56000-000 | Screw GB/T70.2 (M6*10) | Болт GB/T70.2 (M6*10) | 2 |
| 8_06 | 24000-56000-000 | Controller | Контроллер | 1 |
| 8_07 | 10571-56000-000 | Screw DIN912(M6*12 with washer) | Болт DIN912(M6*12 with washer) | 5 |
| 8_08 | 10438-56000-000 | Screw GB/T70.2 (M6*10) | Болт GB/T70.2 (M6*10) | 4 |
| 8_09 | 50070-56000-000 | Horn | Звуковой сигнал | 1 |
| 8_10 | 43191-56000-000 | Horn Holder | Кронштейн держателя звукового сигнала | 1 |
| 8_11 | 10042-56000-000 | Nut GB/T6187.1(M6) | Гайка GB/T6187.1(M6) | 1 |
| 8_12 | 10428-56000-000 | Screw GB/T70.2 (M5*10) | Болт GB/T70.2 (M5*10) | 1 |
| 8_13 | 51010-56000-000 | Headlight | Фара | 1 |
| 8_14 | 10722-56000-000 | Headlight Fixing Flat Washer | Шайба | 2 |
| 8_15 | 10702-56000-000 | Headlight Fixing Spring Washer | Шайба | 2 |
| 8_16 | 10429-56000-000 | Screw GB/T70.2(M5*12) | Болт GB/T70.2(M5*12) | 2 |
| 8_17 | 43021-56000-000 | Headlight Holder | Кронштейн крепления передней фары | 1 |
| 8_18 | 10440-56000-000 | Screw GB/T70.2 (M6*14) | Болт GB/T70.2 (M6*14) | 4 |

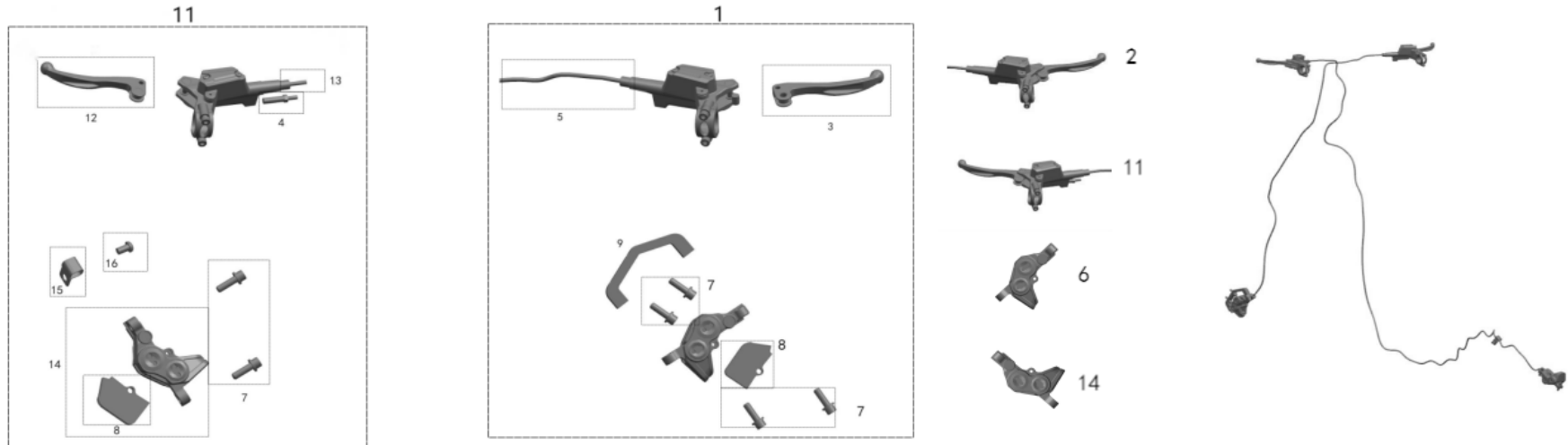
ЧАСТЬ 09 (ВНЕШНИЕ КОМПОНЕНТЫ РАМЫ)



| ## | Каталожный номер | Description (EN) | Наименование | Кол-во на байке |
|------|------------------|---|---|-----------------|
| 9_01 | 42053-56000-000 | Horn Decoration Cover | Крышка декоративная звукового сигнала | 1 |
| 9_02 | 10428-56000-000 | Screw GB/T70.2(M5*10) | Болт GB/T70.2(M5*10) | 1 |
| 9_03 | 10430-56000-000 | Screw GB/T70.2(M5*14) | Болт GB/T70.2(M5*14) | 2 |
| 9_04 | 32871-56001-000 | Battery Pack Holder Cover | Крышка аккумуляторного отсека | 1 |
| 9_05 | 10552-56000-000 | Battery Pack Holder Cover Pin | Штифт крышки аккумуляторного отсека | 2 |
| 9_06 | 10781-56000-000 | Split Washer (Internal Diameter Φ5) | Шайба (внутренний диаметр Φ5) | 2 |
| 9_07 | 43782-56000-000 | Battery Pack Holder Cover Lock Holder | Петля крышки аккумуляторного отсека | 1 |
| 9_08 | 10439-56000-000 | Screw GB/T70.2(M6*12) | Болт GB/T70.2(M6*12) | 2 |
| 9_09 | 10004-56000-000 | Nut GB/T6170 (M6) | Гайка GB/T6170 (M6) | 2 |
| 9_10 | 12126-56000-000 | Battery Pack Holder Cover Buffer Gasket | Battery Pack Holder Cover Buffer Gasket | 1 |
| 9_11 | 32891-56000-000 | Battery Pack Rear Fender Upper Section | Battery Pack Rear Fender Upper Section | 1 |
| 9_12 | 32892-56000-000 | Battery Pack Rear Fender Lower Section | Battery Pack Rear Fender Lower Section | 1 |
| 9_13 | 10797-56000-000 | Clamp Plate (M5) | Clamp Plate (M5) | 2 |
| 9_14 | 10428-56000-000 | Screw GB/T70.2 (M5*10) | Болт GB/T70.2 (M5*10) | 2 |

| | | | | |
|------|-----------------|--------------------------|------------------------------------|---|
| 9_15 | 43355-56000-000 | Gas Vent Clip | Хомут ветниляционного клапана | 2 |
| 9_16 | 10438-56000-000 | Screw GB/T70.2 (M6*10) | Болт GB/T70.2 (M6*10) | 4 |
| 9_17 | 42052-56000-000 | Gearbox Decoration Cover | Крышка двигателя | 1 |
| 9_18 | 10437-56000-000 | Screw GB/T70.2 (M6*8) | Болт GB/T70.2 (M6*8) | 2 |
| 9_19 | 43171-56000-000 | Gearbox Guard Board | Защита двигателя | 1 |
| 9_20 | 12672-56000-000 | Cushion Rubber | Пена для усиления защиты двигателя | 1 |
| 9_21 | 10438-56000-000 | Screw GB/T70.2 (M6*10) | Болт GB/T70.2 (M6*10) | 2 |
| 9_22 | 10442-56000-000 | Screw GB/T70.2 (M6*20) | Болт GB/T70.2 (M6*20) | 2 |
| 9_23 | 10042-56000-000 | Screw GB/T6187.1 (M6) | Болт GB/T6187.1 (M6) | 2 |

ЧАСТЬ 10 (ТОРМОЗНАЯ СИСТЕМА)



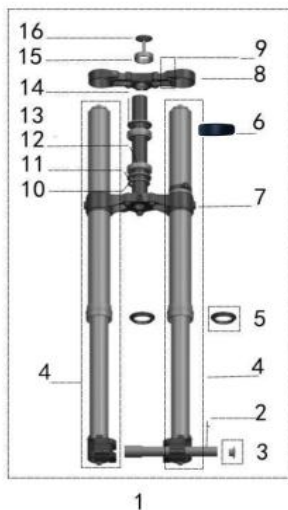
| ## | Каталожный номер | Description (EN) | Наименование | Кол-во на байке |
|-------|------------------|----------------------------|-------------------------------------|-----------------|
| 10_01 | 35450-56000-000 | Fr. Brake Assy. | Передний тормоз в сборе | 1 |
| 10_02 | 35460-56000-000 | Fr. Brake Upper Pump Assy. | Рычаг переднего тормоза в сборе | 1 |
| 10_03 | 35461-56000-000 | Fr. Brake Lever | Курок правый | 1 |
| 10_04 | 35469-56000-000 | Brake Power Cut-Off Cable | Датчик тормоза | 2 |
| 10_05 | 35451-56000-000 | Fr. Brake Oil Hose | Шланг передней тормозной гидролинии | 1 |
| 10_06 | 35451-56000-000 | Fr. Brake Clipper Assy. | Суппорт тормозной передний | 1 |
| 10_07 | 35458-56000-000 | Screw (M6*16 with washer) | Болт (М6*16 с шайбой) | 6 |
| 10_08 | 35533-56000-000 | Brake Pad | Колодки тормозные органика | 2 |
| 10_09 | 43751-56000-000 | Front Brake Holder (RST) | Кронштейн переднего тормозного | 2 |
| 10_10 | 35530-56000-000 | Rr. Brake Assy. | Задний тормоз в сборе | 1 |
| 10_11 | 35540-56000-000 | Rr. Brake Upper Pump Assy. | Рычаг заднего тормоза в сборе | 1 |
| 10_12 | 35541-56000-000 | Rr. Brake Lever | Курок левый | 1 |
| 10_13 | 35551-56000-000 | Rr. Brake Oil Hose | Шланг задней тормозной гидролинии | 1 |
| 10_14 | 35532-56000-000 | Rr. Brake Clipper Assy. | Суппорт тормозной задний | 1 |
| 10_15 | 43352-56000-000 | Rr. Brake Oil Hose Clip | Крепление задней тормозной | 1 |
| 10_16 | 10438-56000-000 | Screw GB/T70.2(M10*6) | Болт GB/T70.2(M10*6) | 1 |

ЧАСТЬ 11 (РУЛЬ И ЕГО КОМПОНЕНТЫ)



| ## | Каталожный номер | Description (EN) | Наименование | Кол-во на байке |
|-------|------------------|---------------------------|--------------------------|-----------------|
| 11_1 | 35200-56000-000 | Handlebar | Руль | 1 |
| 11_2 | 35220-56000-000 | Handlebar Stopper | Заглушка руля | 2 |
| 11_3 | 35251-56000-000 | L. Handlebar Grip | Грипса левая/правая | 2 |
| 11_4 | 50077-56000-000 | Horn Switch | Кнопка звукового сигнала | 1 |
| 11_5 | 50300-56000-000 | Dash | Дисплей | 1 |
| 11_6 | 50180-56000-000 | Throttle grip | Ручка газа электронная | 1 |
| 11_7 | 35230-56000-000 | Stem | Вынос руля | 1 |
| 11_8 | 35231-56000-000 | bracket, handle bar | | 1 |
| 11_9 | 35241-56000-000 | Handlebar retaining cap | | 1 |
| 11_10 | 10585-56000-000 | Screw (M8*23-with washer) | Болт (M8*23-с шайбой) | 2 |
| 11_11 | 10574-56000-000 | Screw (M6*20-with washer) | Болт (M6*20-с шайбой) | 4 |
| 11_12 | 12573-56000-000 | Strip | Хомут | 2 |

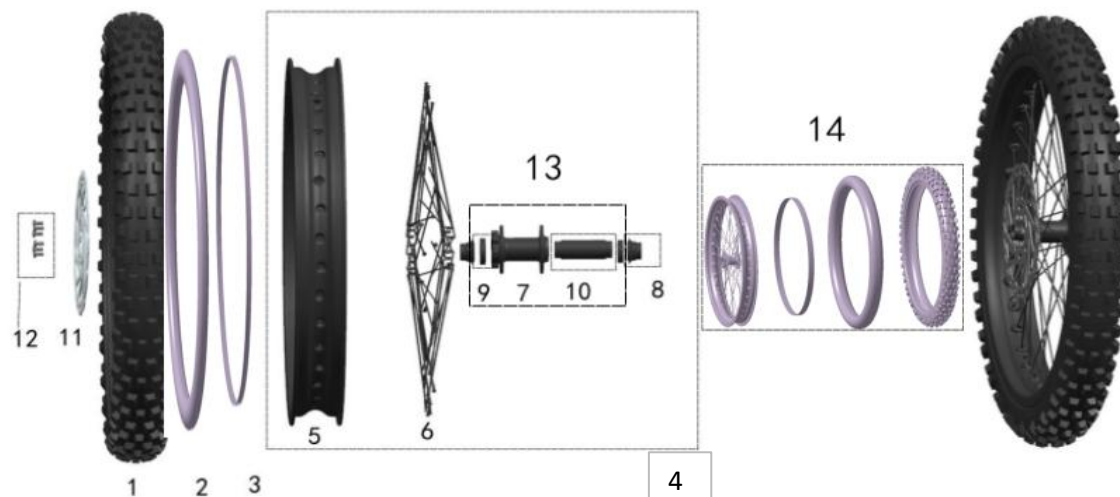
ЧАСТЬ 12 (ПЕРЕДНЯЯ ПОДВЕСКА)



| ## | Каталожный номер | Description (EN) | Наименование | Кол-во на байке |
|-------|------------------|-------------------------------|------------------------------------|-----------------|
| 12_1 | 40480-56001-000 | Fr. Fork Assy. (DNM 27.5") | Вилка передняя DNM VOLCANO USD-9 | 1 |
| 12_2 | 40486-56001-000 | Fr. Wheel Axle (DNM) | Ось передняя DNM | 1 |
| 12_3 | 40487-56001-000 | Set Bolt (DNM) | Гайка передней оси DNM | 1 |
| 12_4 | 40490-56001-000 | Fr. shock (DNM) | Амортизатор передний DNM | 2 |
| 12_5 | 40492-56001-000 | Oil Seal(Fr.shock) | Сальник амортизатора переднего DNM | 2 |
| 12_6 | 40485-56001-000 | Steering Buffer Rubber | Бампер резиновый на переднюю вилку | 2 |
| 12_7 | 40481-56001-000 | Lower Crown/Steer Assy. | Соединитель вилки нижний DNM | 1 |
| 12_8 | 40496-56001-000 | Upper Crown | Соединитель вилки верхний DNM | 1 |
| 12_9 | 10573-56000-000 | Screw DIN912 (RST-M6*18-with | Болт DIN912 (RST-M6*18-с шайбой) | 7 |
| 12_10 | 43535-56000-000 | Head Tube Spacer(Φ42-Φ30-0.5) | | 1 |
| 12_11 | 13555-56000-000 | Lower Headset Washer | | 1 |
| 12_12 | 13213-56000-000 | Lower Headset Assy. | | 2 |
| 12_13 | 13553-56000-000 | Split Snap Ring | | 1 |
| 12_14 | 13511-56000-000 | Upper Headset Cap | | 1 |
| 12_15 | 43532-56000-000 | Stem Washer | | 1 |
| 12_16 | 40500-56000-000 | Screw, fr.fork (RSTΦ23.5) | | 1 |
| | 40501-56000-000 | Screw, fr.fork (MANITOUΦ26.2) | | 1 |
| 12_17 | 40480-56000-000 | Fr. Fork Assy. (RST 26") | Вилка передняя RST Killah | 1 |

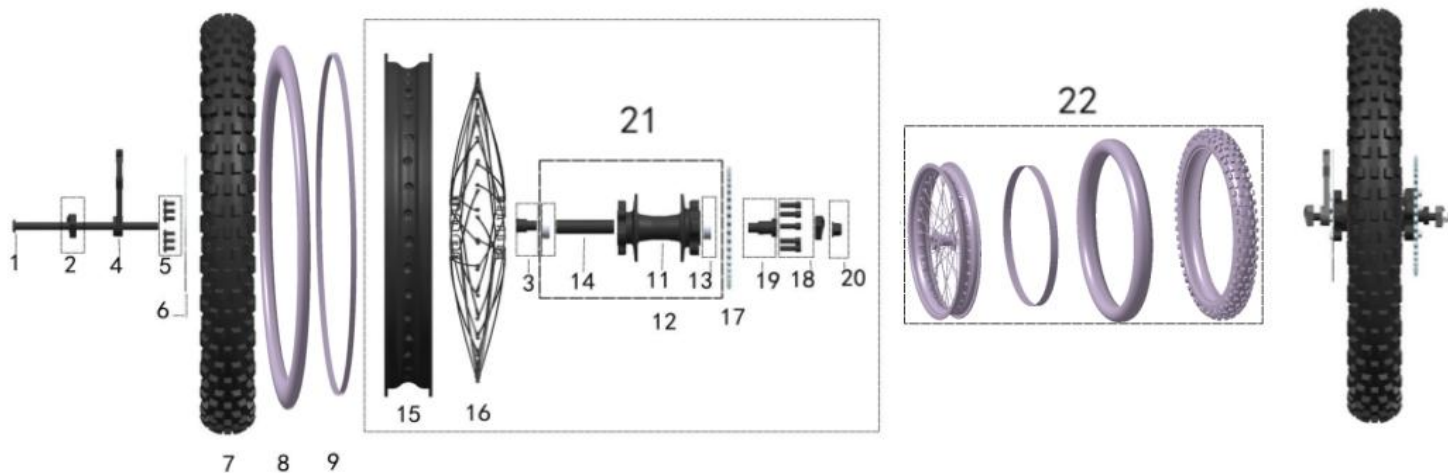
| | | | | |
|-------|-----------------|--------------------------------|------------------------------------|---|
| 12_18 | 40486-56000-000 | Fr. Wheel Axle (RST) | Ось передняя RST | 1 |
| 12_19 | 40487-56000-000 | Set Bolt (RST) | Гайка передней оси RST | 1 |
| 12_20 | 40490-56000-000 | (RST) | Амортизатор передний RST | 1 |
| 12_21 | 40492-56000-000 | Oil Seal | Сальник амортизатора переднего RST | 2 |
| 12_22 | 40485-56000-000 | Steering Buffer Rubber | Бампер резиновый на переднюю вилку | 2 |
| 12_23 | 40481-56000-000 | Lower Crown/Steer Assy. | Соединитель вилки нижний RST | 1 |
| 12_24 | 40496-56000-000 | Upper Crown | Соединитель вилки верхний RST | 1 |
| 12_25 | 10573-56000-000 | Screw DIN912 (RST-M6*18-with | Болт DIN912 (RST-M6*18-с шайбой) | 7 |
| 12_26 | 40480-56003-000 | Fr. Fork Assy. (MANITOU 27.5") | Вилка передняя MANITOU DORADO | 1 |

ЧАСТЬ 13 (ПЕРЕДНЕЕ КОЛЕСО)



| ## | Каталожный номер | Description (EN) | Наименование | Кол-во на байке |
|-------|------------------|-----------------------------|------------------------------------|-----------------|
| 13_1 | 31303-56000-000 | Fr. Tire (E-Mark) 70/100-19 | Шина внедорожная 70/100-19 | 1 |
| | 31304-56000-000 | | | 1 |
| 13_2 | 31322-56000-000 | Fr. Tire Inner Tube | Камера 19' | 1 |
| | 31323-56000-000 | | | 1 |
| 13_3 | 31341-56000-000 | Rim Band | Лента ободная | 1 |
| 13_4 | 31010-56000-000 | Fr. Rim Assy. | Диск колесный передний | 1 |
| 13_5 | 31011-56000-000 | Fr. Rim | Обод колесный передний | 1 |
| 13_6 | 31028-56000-000 | Spoke Assy. | Спица переднего колеса | 36 |
| 13_7 | 31021-56000-000 | Fr. Wheel Hub Assy. | Ступица переднего колеса | 1 |
| 13_8 | 31025-56000-000 | Fr. Wheel Spacer | Втулка переднего колеса | 2 |
| 13_9 | 13222-56000-000 | Fr. Wheel Hub Bearing | Подшипник передней ступицы | 2 |
| 13_10 | 31013-56000-000 | Fr. Wheel Hub Inner Liner | Втулка передней ступицы внутренняя | 1 |
| 13_11 | 35470-56000-000 | Front Brake Disc | Диск тормозной передний | 1 |
| 13_12 | 10628-56000-000 | Screw GB/T818 (M5*10) | Болт GB/T818 (M5*10) | 6 |
| 13-13 | 31021-5600Z-000 | | Ступица переднего колеса в сборе | 1 |
| 13-14 | 31010-5600Z-000 | | Колесо переднее в сборе | 1 |

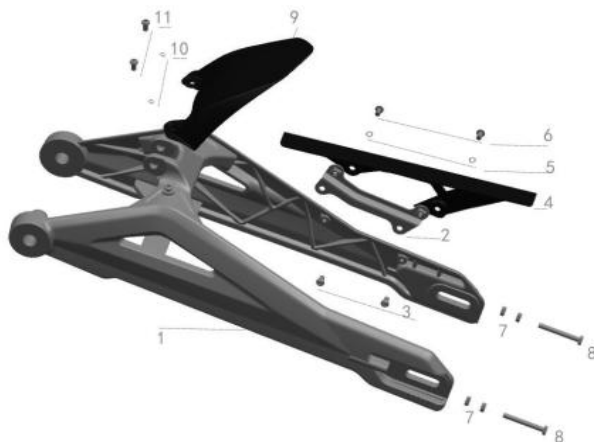
ЧАСТЬ 14 (ЗАДНЕЕ КОЛЕСО)



| ## | Каталожный номер | Description (EN) | Наименование | Кол-во на байке |
|-------|------------------|---------------------------------------|---|-----------------|
| 14_1 | 13191-56000-000 | Rr. Wheel Axle | Ось задняя | 1 |
| 14_2 | 43671-56000-000 | Chain Tensioner | Натяжитель цепи | 2 |
| 14_3 | 13151-56000-000 | Rr. Wheel L. Setback Liner | Втулка заднего колеса левая | 1 |
| 14_4 | 43681-56000-000 | Rr. Brake Clipper Holder | Кронштейн заднего тормозного | 1 |
| 14_5 | 10634-56000-000 | Screw GB/T818 (M6*12) | Болт GB/T818 (M6*12) | 6 |
| 14_6 | 35591-56000-000 | Rr. Brake Disc | Диск тормозной задний | 1 |
| 14_7 | 31311-56000-000 | Rr. Tire (E-Mark) | Шина внедорожная 80/100-19 | 1 |
| | 31312-56000-000 | Rr. tire (Non-emark) | | 1 |
| 14_8 | 31332-56000-000 | Rr. Tire Inner Tube (E-Mark) | Камера 19' | 1 |
| | 31333-56000-000 | | | 1 |
| 14_9 | 31341-56000-000 | Rr. Rim Band | Лента ободная | 1 |
| 14_10 | 31130-56000-000 | Rr. Rim Assy. | Диск колесный задний | 1 |
| 14_11 | 31135-56000-000 | Rr. Wheel Hub | Ступица заднего колеса | 1 |
| 14_12 | 31132-56000-000 | Oil Seal (Ф20-Ф37-7) | Сальник (Ф20-Ф37-7) | 2 |
| 14_13 | 13221-56000-000 | Rr. Wheel Hub Bearing | Подшипник задней ступицы | 2 |
| 14_14 | 31145-56000-000 | Rr. Wheel Hub Inner Spacer (Ф21-81.5) | Втулка задней ступицы внутренняя (Ф21-81.5) | 1 |
| 14_15 | 31156-56000-000 | Rr. Rim | Обод колесный задний | 1 |
| 14_16 | 31153-56000-000 | Rr. Wheel Spoke Assy. | Спица заднего колеса | 36 |

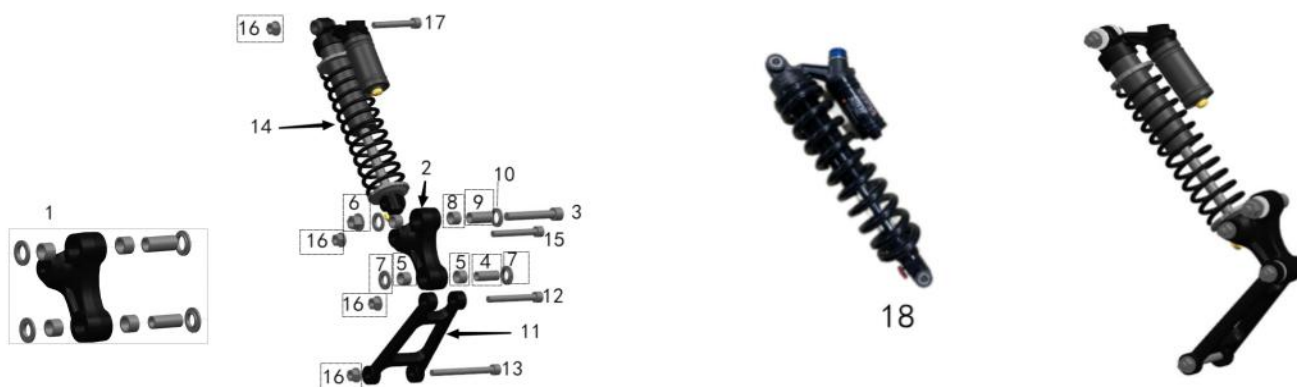
| | | | | |
|-------|-----------------|----------------------------|--------------------------------|---|
| 14_17 | 31369-56000-000 | Rear Sprocket (44T) | Звезда 44 | 1 |
| 14_18 | 10373-56000-000 | Screw (M8*18) | Болт (M8*18) | 5 |
| 14_19 | 13171-56000-000 | Rr. Wheel R. Setback Liner | Втулка заднего колеса правая | 1 |
| 14_20 | 10045-56000-000 | Nut GB/T6187.1 (M12*1.25) | Гайка GB/T6187.1 (M12*1.25) | 1 |
| 14_21 | 31135-5600Z-000 | Rr. hub assy. | Ступица заднего колеса в сборе | 1 |
| 14_22 | 31130-5600Z-000 | Rr.wheel assy. | Колесо заднее в сборе | 1 |

ЧАСТЬ 15 (ЗАДНИЙ МАЯТНИК)



| ## | Каталожный номер | Description (EN) | Наименование | Кол-во на байке |
|-------|------------------|--|-------------------------------|-----------------|
| 15_1 | 40430-56001-002 | Rr. Fork Assy. (normal black painting) | Маятник, черный окрашенный | 1 |
| | 40430-56001-000 | Rr. Fork Assy. (anodizing black) | Маятник, черный анодированный | 1 |
| | 40430-56001-001 | Rr. Fork Assy. (naked) | Маятник, без окраски | 1 |
| 15_2 | 40436-56000-000 | Chain Guide Holder | Кронштейн защиты цепи | 1 |
| 15_3 | 10438-56000-000 | Screw GB/T70.2 (M6*10) | Болт GB/T70.2 (M6*10) | 2 |
| 15_4 | 43010-56000-000 | Chain Guide | Защита цепи | 1 |
| 15_5 | 10723-56000-000 | Washer GB/T97.1 (M6) | Шайба GB/T97.1 (M6) | 2 |
| 15_6 | 10438-56000-000 | Screw GB/T70.2 (M6*10) | Болт GB/T70.2 (M6*10) | 2 |
| 15_7 | 10004-56000-000 | Nut GB/T6170 (M6) | Гайка GB/T6170 (M6) | 4 |
| 15_8 | 10132-56000-000 | Bolt GB/T5783 (M6*40) | Болт GB/T5783 (M6*40) | 2 |
| 15_9 | 43671-56000-000 | Chain Tensioner | Защита заднего амортизатора | 2 |
| 15_10 | 32315-56000-000 | Rr. Wheel Fender | Rr. Wheel Fender | 1 |
| 15_11 | 10723-56000-000 | Washer GB/T97.1 (M6) | Шайба GB/T97.1 (M6) | 2 |
| 15_12 | 10438-56000-000 | Screw GB/T70.2 (M6*10) | Болт GB/T70.2 (M6*10) | 2 |

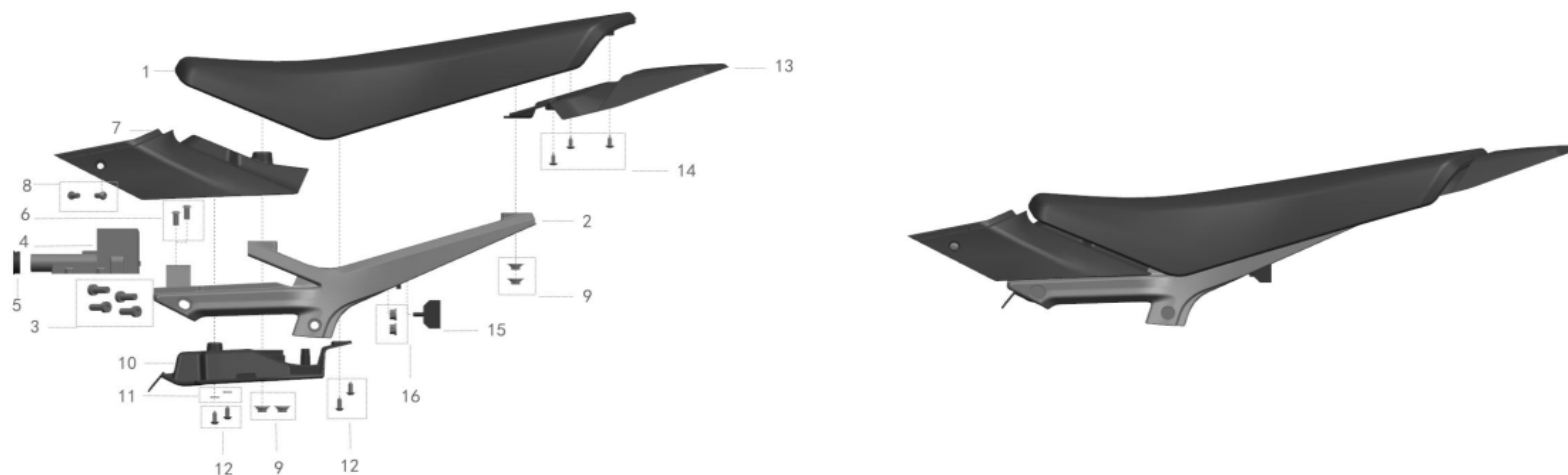
ЧАСТЬ 16 (ЗАДНЯЯ ПОДВЕСКА)



| ## | Каталожный номер | Description (EN) | Наименование | Кол-во на байке |
|-------|------------------|------------------------------------|---|-----------------|
| 16_1 | 42800-5600Z-000 | Swing Arm Assy. | Рычаг прогрессии в сборе | 1 |
| 16_2 | 42800-56000-000 | Swinging Arm | Рычаг прогрессии | 1 |
| 16_3 | 10402-56000-000 | Bolt GB/T70.1 (M10*65) | Болт GB/T70.1 (M10*65) | 1 |
| 16_4 | 42801-56000-000 | Swinging Arm Liner (Φ12-Φ8-29) | Втулка рычага прогрессии (Φ12-Φ8-29) | 1 |
| 16_5 | 13215-56000-000 | Swinging Arm Niddle Bearing | Подшипник игольчатый рычага прогрессии #1 | 2 |
| 16_6 | 10044-56000-000 | Nut GB/T6187.1 (M10) | Гайка GB/T6187.1 (M10) | 1 |
| 16_7 | 42803-56000-000 | Swinging Arm Nylon Liner (Φ12-Φ23) | Втулка нейлоновая рычага прогрессии (Φ12-Φ23) | 2 |
| 16_8 | 13216-56000-000 | Swinging Arm Niddle Bearing | Подшипник игольчатый рычага прогрессии #2 | 2 |
| 16_9 | 42802-56000-000 | Swinging Arm Liner (Φ14-Φ10-29) | Втулка рычага прогрессии (Φ14-Φ10-29) | 1 |
| 16_10 | 42804-56000-000 | Swinging Arm Nylon Liner (Φ14-Φ23) | Втулка нейлоновая рычага прогрессии (Φ14-Φ23) | 2 |
| 16_11 | 42700-56000-000 | Swinging Arm Linkage | Рычаг задней подвески | 1 |
| 16_12 | 10383-56000-000 | Bolt GB/T70.1 (M8*65) | Болт GB/T70.1 (M8*65) | 1 |
| 16_13 | 10387-56000-000 | Bolt GB/T70.1 (M8*85) | Болт GB/T70.1 (M8*85) | 1 |
| 16_14 | 42600-56000-000 | Rr. Absorber Assy. (FAST) | Амортизатор задний FASTACE | 1 |
| 16_15 | 10382-56000-000 | Bolt GB/T70.1 (M8*60) | Болт GB/T70.1 (M8*60) | 1 |
| 16_16 | 10043-56000-000 | Bolt GB/T6187.1 (M8) | Болт GB/T6187.1 (M8) | 4 |

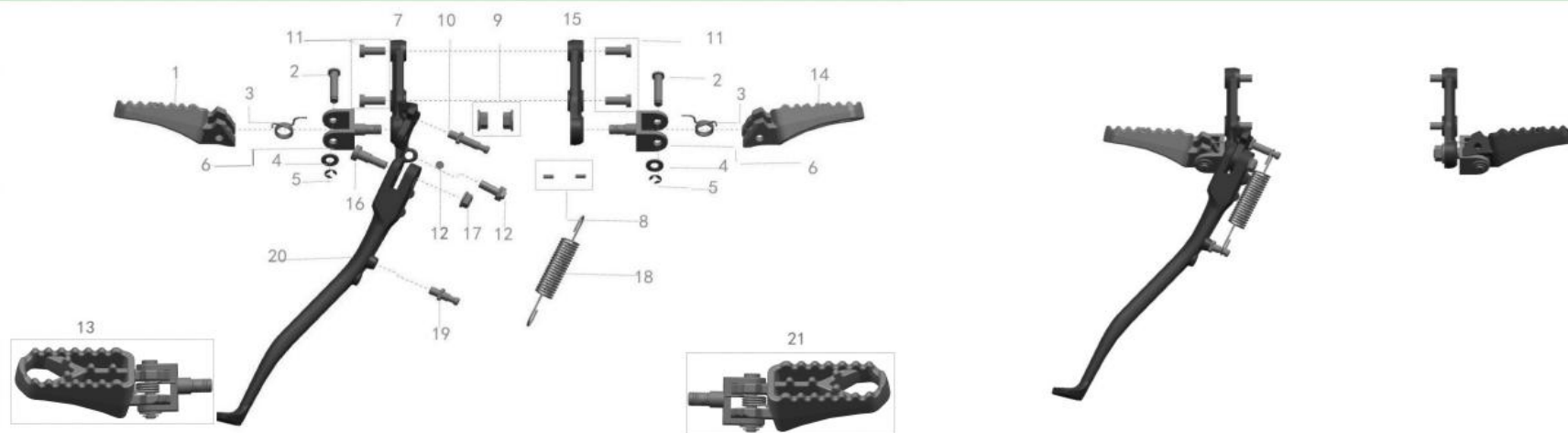
| | | | | |
|-------|-----------------|--------------------------|------------------------|---|
| 16_17 | 10381-56000-000 | Bolt GB/T70.1 (M8*55) | Болт GB/T70.1 (M8*55) | 1 |
| 16_18 | 42600-56001-000 | Rr. Absorber Assy.(DNM) | Амортизатор задний DNM | 1 |

ЧАСТЬ 17 (СИДЕНИЕ И ЕГО КОМПОНЕНТЫ)



| ## | Каталожный номер | Description (EN) | Наименование | Кол-во на байке |
|-------|------------------|-----------------------------------|---------------------------------|-----------------|
| 17_1 | 41010-56001-000 | Seat Assy. | Сидение | 1 |
| 17_2 | 40300-56000-002 | Seat Holder(matt painted) | Подрамник сидения | 1 |
| 17_3 | 10524-56000-000 | Screw DIN7984-2002(M8*20) | Screw DIN7984-2002(M8*20) | 4 |
| 17_4 | 50400-56000-000 | Battery Pack Holder Cover Lock | Замок батарейного отсека | 1 |
| 17_5 | | Ring | Кольцо замка батарейного отсека | 1 |
| 17_6 | 10440-56000-000 | Screw GB/T70.2 (M6*14) | Болт GB/T70.2 (M6*14) | 2 |
| 17_7 | 32881-56000-000 | Fr.upper part, seat plastic plate | Крышка замка батареи | 1 |
| 17_8 | 10438-56000-000 | Screw GB/T70.2 (M6*10) | Болт GB/T70.2 (M6*10) | 2 |
| 17_9 | 10042-56000-000 | Nut GB/T6187.1 (M6) | Гайка GB/T6187.1 (M6) | 4 |
| 17_10 | 32882-56000-000 | Fr.lower part, seat plastic plate | Пластик сидения нижний | 1 |
| 17_11 | 43534-56000-000 | Silica-gel Washer (Φ10*Φ5*1.9) | Шайба (Φ10*Φ5*1.9) | 2 |
| 17_12 | 10611-56000-000 | Screw GB/T845 (ST4.8*13) | Болт GB/T845 (ST4.8*13) | 4 |
| 17_13 | 32431-56000-000 | Plastic tail | Крыло заднее | 1 |
| 17_14 | 10611-56000-000 | Screw GB/T845 (ST4.8*13) | Болт GB/T845 (ST4.8*13) | 3 |
| 17_15 | 51080-56000-000 | Tail Lamp | Фонарь задний | 1 |
| 17_16 | 10041-56000-000 | Nut GB/T6187.1 (M5) | Гайка GB/T6187.1 (M5) | 2 |

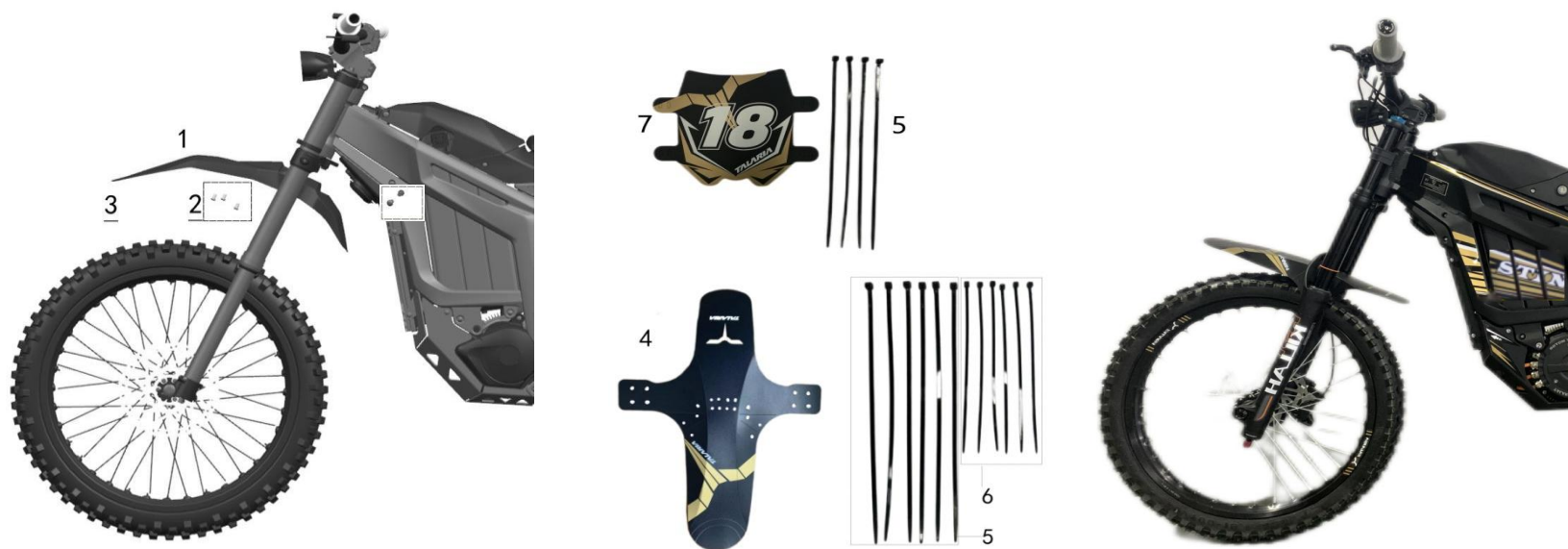
ЧАСТЬ 18 (ПОДСТАВКА И ПОДНОЖКИ)



| ## | Каталожный номер | Description (EN) | Наименование | Кол-во на байке |
|-------|------------------|---------------------------------|--|-----------------|
| 18_1 | 40620-56000-000 | L. Footpeg | Подножка левая | 1 |
| 18_2 | 43644-56000-000 | Footpeg Fixing Pin | Шток крепления подножки | 2 |
| 18_3 | 11802-56000-000 | Footpeg Return Spring | Пружина подножки | 2 |
| 18_4 | 10724-56000-000 | Washer (Ф8*Ф18*1.5) | Шайба (Ф8*Ф18*1.5) | 2 |
| 18_5 | 10782-56000-000 | Circlip (inner diameter Ф6) | Кольцо стопорное (внутренний диаметр Ф6) | 2 |
| 18_6 | 40622-56000-000 | Footpeg connector | Дежатель подножки | 2 |
| 18_7 | 40620-56000-000 | L. Footpeg Holder | Кронштейн подножки левый | 1 |
| 18_8 | 43643-56000-000 | Pin (Ф4*10) | Пин (Ф4*10) | 4 |
| 18_9 | 10044-56000-000 | Nut GB/T6187.1 (M10*1.25) | Гайка GB/T6187.1 (M10*1.25) | 2 |
| 18_10 | 40327-56000-000 | Side Kickstand Spring Pin A | Пин крепления пружины боковой | 1 |
| 18_11 | 10525-56000-000 | Screw DIN (M8*25) | Болт DIN (M8*25) | 4 |
| 18_12 | 50200-56000-000 | Side Kickstand Power-Off Switch | Датчик подножки | 1 |
| 18_13 | 40620-5600Z-000 | L. Footrest Assy. | Подножка левая в сборе | 1 |
| 18_14 | 40640-56000-000 | R. Footpeg | Подножка правая | 1 |
| 18_15 | 40642-56000-000 | R. Footpeg Holder | Кронштейн подножки правый | 1 |
| 18_16 | 40324-56000-000 | Screw (M8*30) | Болт (M8*30) | 1 |
| 18_17 | 10043-56000-000 | Nut GB/T6187.1 (M8) | Гайка GB/T6187.1 (M8) | 1 |
| 18_18 | 11401-56000-000 | Side Kickstand Spring | Пружина боковой подножки | 1 |
| 18_19 | 40328-56000-000 | Side Kickstand Spring Pin B | Пин крепления пружины боковой | 1 |

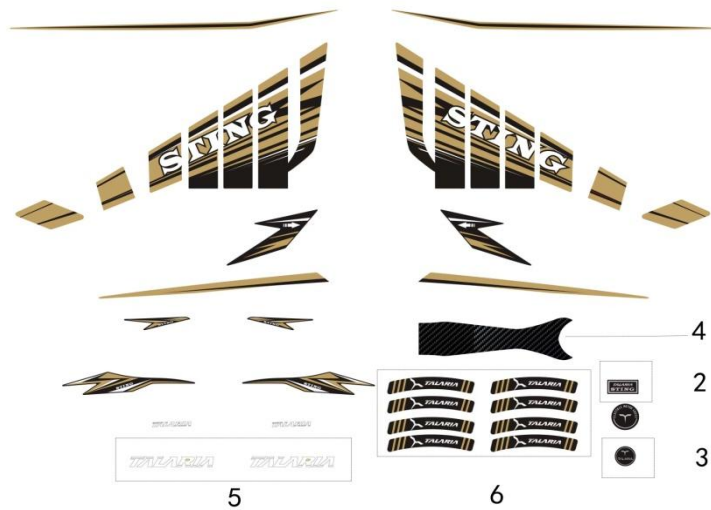
| | | | | |
|-------|-----------------|----------------|------------------|---|
| 18_20 | 40320-56001-000 | Side Kickstand | Подножка боковая | 1 |
| 18_21 | 40640-5600Z-000 | | | 1 |

ЧАСТЬ 19 (ПЕРЕДНЕЕ КРЫЛО И ТАБЛИЧКА)



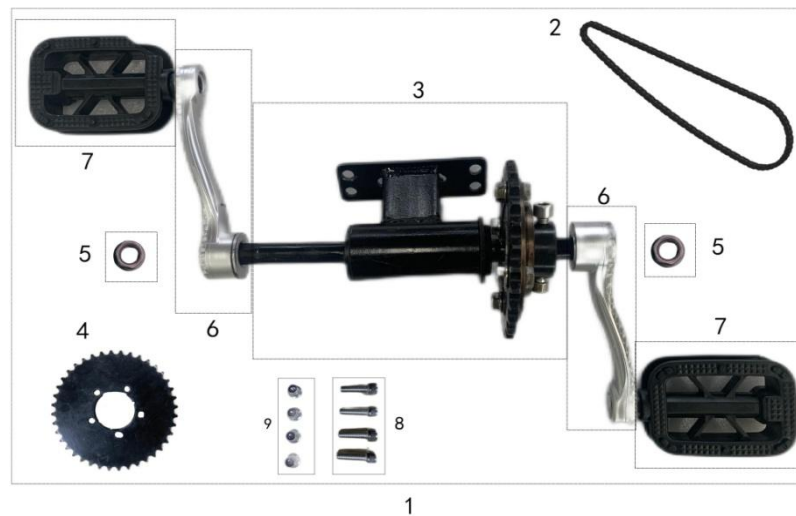
| ## | Каталожный номер | Description (EN) | Наименование | Кол-во на байке |
|------|------------------|------------------------------------|------------------------------|-----------------|
| 19_1 | 32010-56000-000 | Fr.fender (DNM version) | Крыло переднее | 1 |
| 19_2 | 10440-56000-000 | Bolt for fr.femder GB/T70.2(M6*16) | Болт GB/T70.2(M6*16) | 3 |
| 19_3 | 10723-56000-000 | washer, front fender GB/T | Шайба GB/T 97.1(6Ф×Ф16×1) | 3 |
| 19_4 | 32013-56000-000 | Fr. Fender(RST version) | Крыло переднее RST | 1 |
| 19_5 | 12572-56000-000 | Fixing Strip (8*300) | Хомут (8*300) | 10 |
| 19_6 | 12571-56000-000 | Fixing Strip (4*200) | Хомут (4*200) | 4 |
| 19_7 | 52031-56000-000 | No. Plate | Табличка для номера передняя | 1 |

ЧАСТЬ 20 (НАКЛЕЙКИ)



| ## | Каталожный номер | Description (EN) | Наименование | Кол-во на байке |
|------|------------------|--|--|-----------------|
| 20_1 | 34011-56000-000 | Decal | Наклейки оригинал | 1 |
| 20_2 | 34501-56000-000 | Battery Pack Holder Cover STING Label | Шильдик крышки аккумуляторного | 1 |
| 20_3 | 34502-56000-000 | Gearbox Side Cover Label | Шильдик крышки двигателя | 1 |
| 20_4 | 34503-56000-000 | Battery Pack Holder Cover Carbon Decal | Наклейка верхняя крышки аккумуляторного отсека | 1 |
| 20_5 | 34504-56000-000 | Battery Pack Holder Cover L&R Side Decal | Наклейки боковые крышки аккумуляторного отсека | 2 |
| 20_6 | 34505-56000-000 | Fr. & Rr. Rim Decal | Наклейки на колесные диски | 4 |

ЧАСТЬ 21 (КОМПЛЕКТ ПЕДАЛЕЙ)



| ## | Каталожный номер | Description (EN) | Наименование | Кол-во на байке |
|------|------------------|--------------------------|------------------------|-----------------|
| 21_1 | 31820-56000-000 | Pedal Kit Assy. | Педали комплект | 1 |
| 21_2 | 31830-56000-000 | Chain (420-100T) | Цепь (420-100T) | 1 |
| 21_3 | 31827-56000-000 | Mid. Shaft Sprocket(28T) | Звезда (28T) | 1 |
| 21_4 | 31828-56000-000 | Sprocket (25T) | Звезда (25T) | 1 |
| 21_5 | 10202-56000-000 | Crank Mounting Nut | Гайка крепления шатуна | 1 |
| 21_6 | 31821-56000-000 | L.R. Crank | Шатун правый / левый | 2 |
| 21_7 | 31823-56000-000 | L. R. Pedal | Педаль правая / левая | 2 |
| 21_8 | 10515-56000-000 | Screw (M6*25) | Болт (M6*25) | 4 |
| 21_9 | 10042-56000-000 | Nut GB/T6187.1(M6) | Гайка GB/T6187.1(M6) | 4 |

ЧАСТЬ 22 (НАБОР ИНСТРУМЕНТА)



| ## | Каталожный номер | Description (EN) | Наименование | Кол-во на байке |
|------|------------------|---------------------------|------------------------|-----------------|
| 22_1 | 52051-56000-000 | Tool Kit (RST/DNM) | Набор ключей RST / DNM | 1 |
| 22_2 | 52053-56000-000 | #3 Inner Hexagon Spanner | Шестигранник #3 | 1 |
| 22_3 | 52054-56000-000 | #4 Inner Hexagon Spanner | Шестигранник #4 | 1 |
| 22_4 | 52055-56000-000 | #5 Inner Hexagon Spanner | Шестигранник #5 | 1 |
| 22_5 | 52057-56000-000 | #8 Inner Hexagon Spanner | Шестигранник #8 | 1 |
| 22_6 | 52068-56000-000 | #15 Inner Hexagon Spanner | Шестигранник #15 | 1 |

